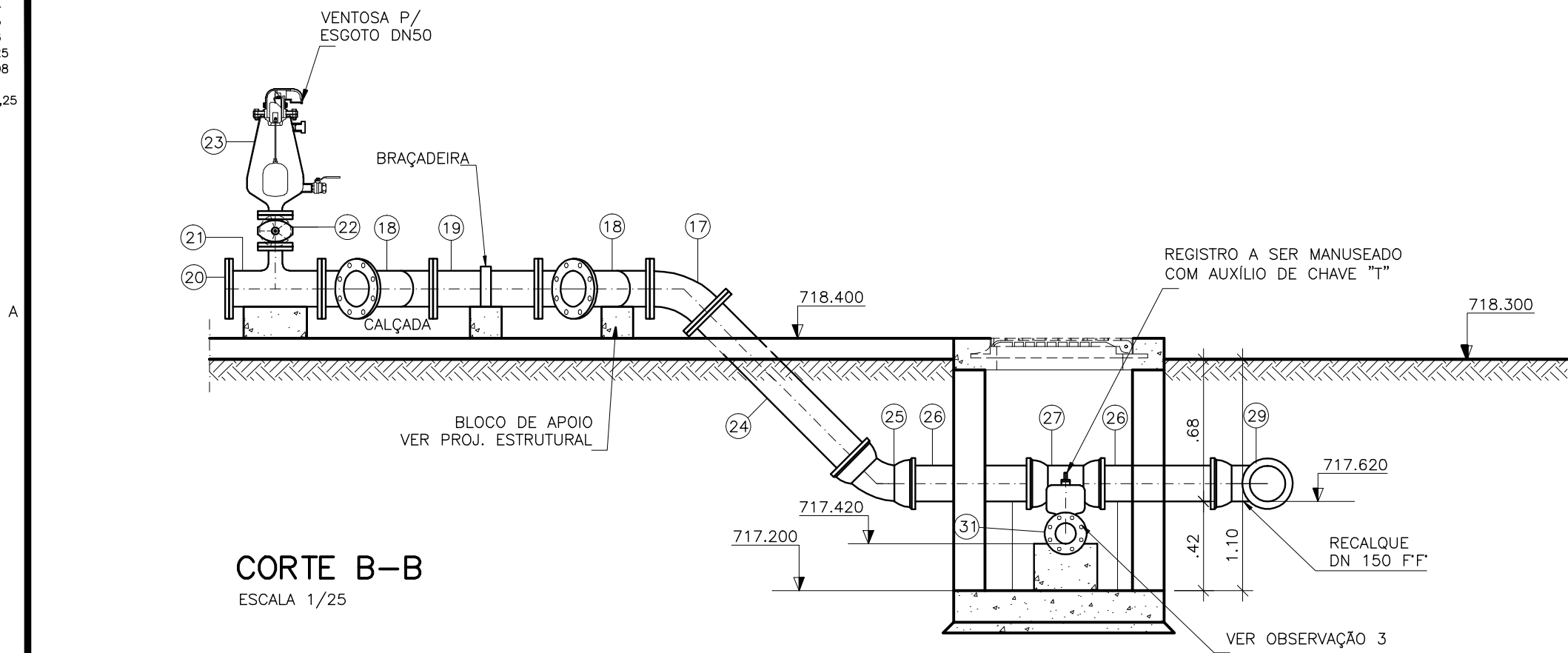
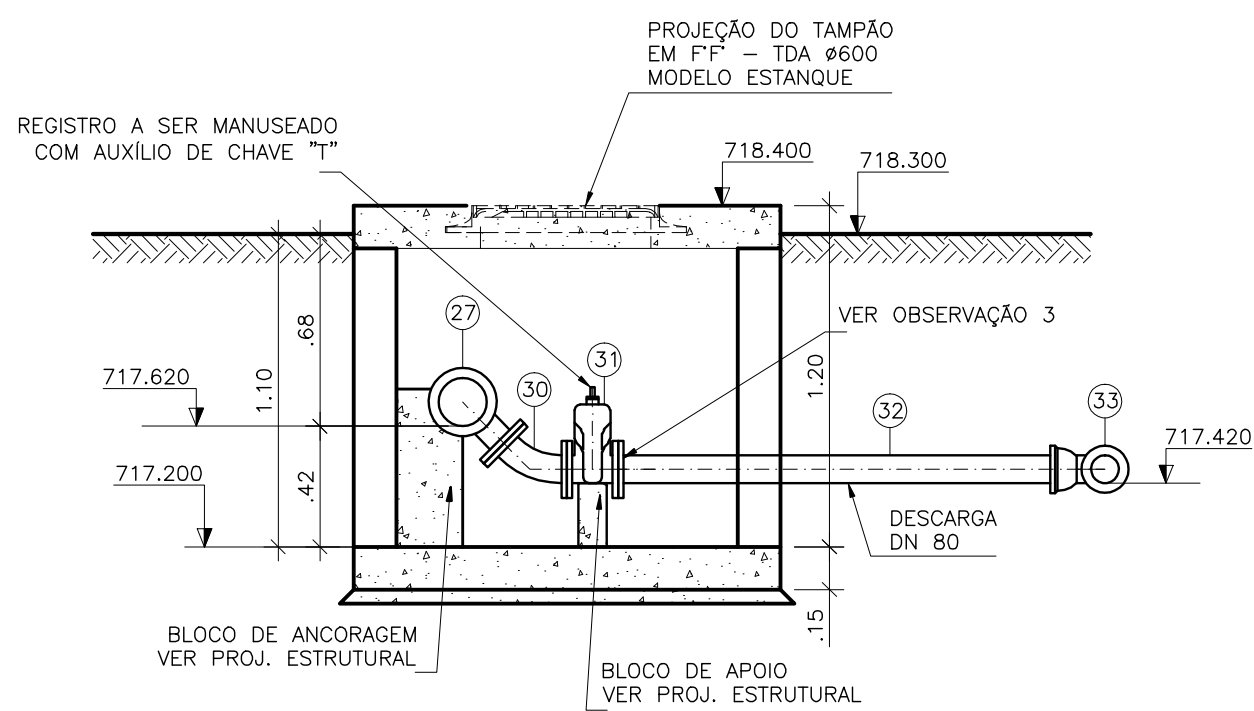


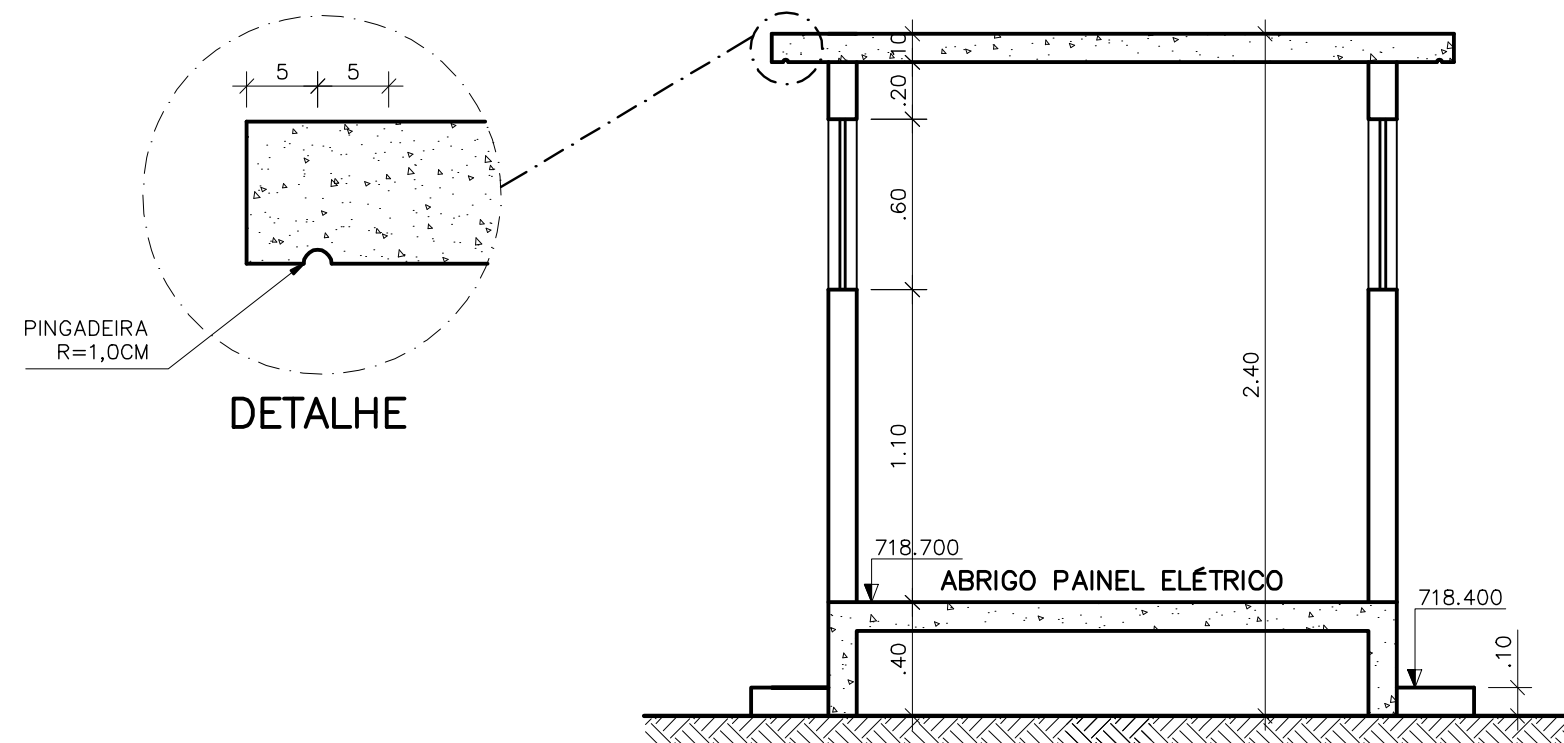
CONFIGURAÇÃO DE PENAS P/ PLOTAGEM		
PENA	COR	ESP.
1	7	0,1
2	7	0,2
3	7	0,3
4	7	0,4
5	7	0,5
6	7	0,6
7	7	0,65
8	7	0,08
9	7	0,1
RESTA-COLOR: 0,25		



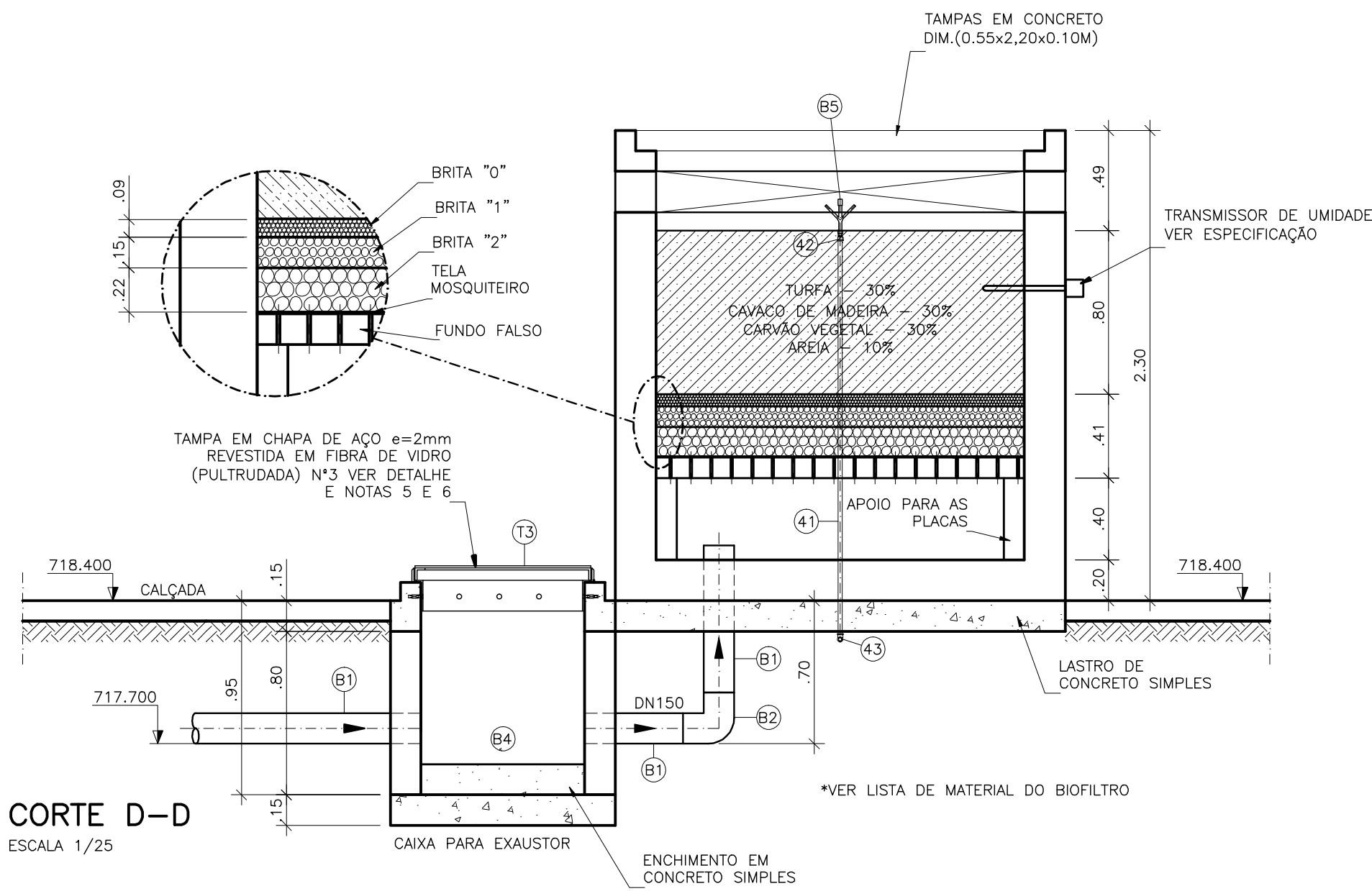
CORTE B-B
ESCALA 1/25



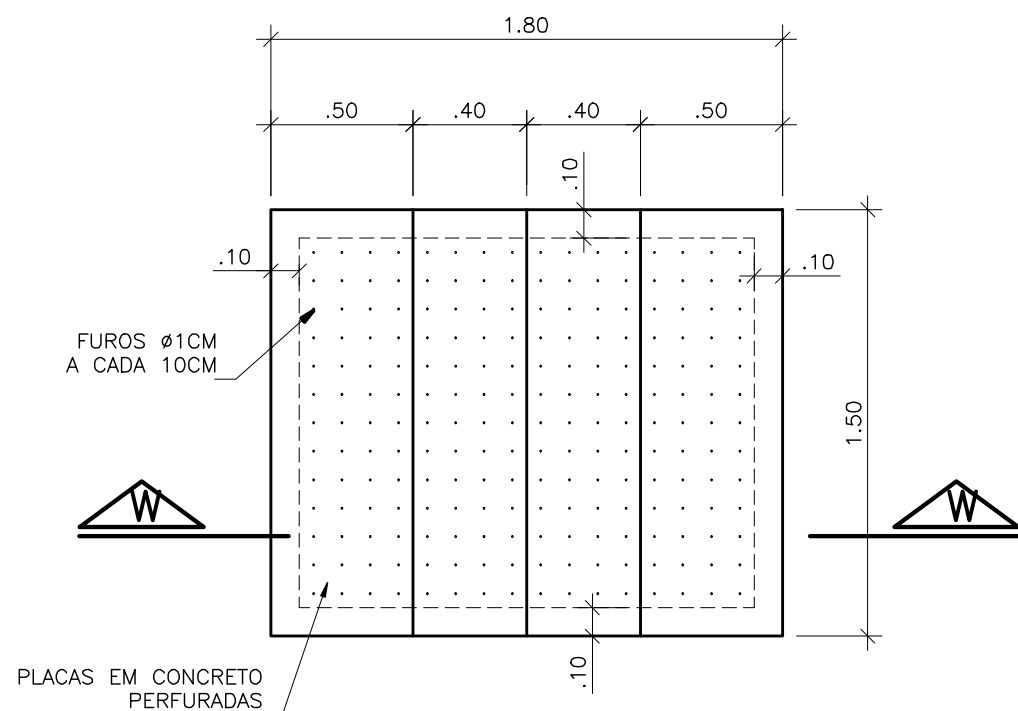
CORTE C-C
ESCALA 1/25



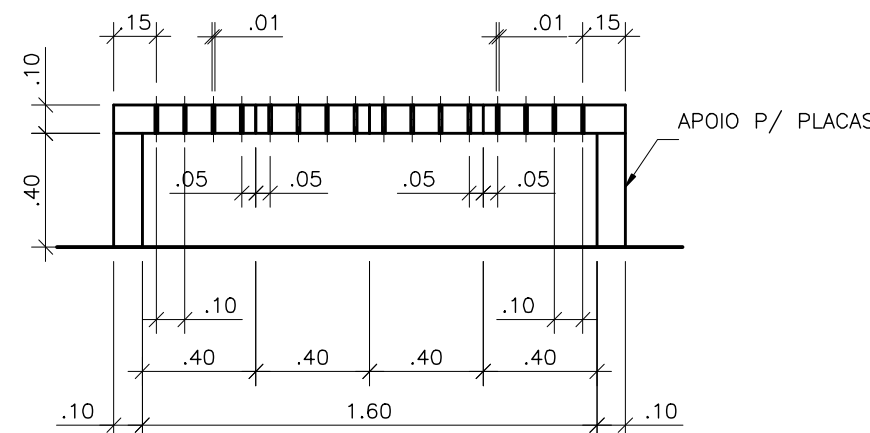
CORTE F-F
ESCALA 1/25



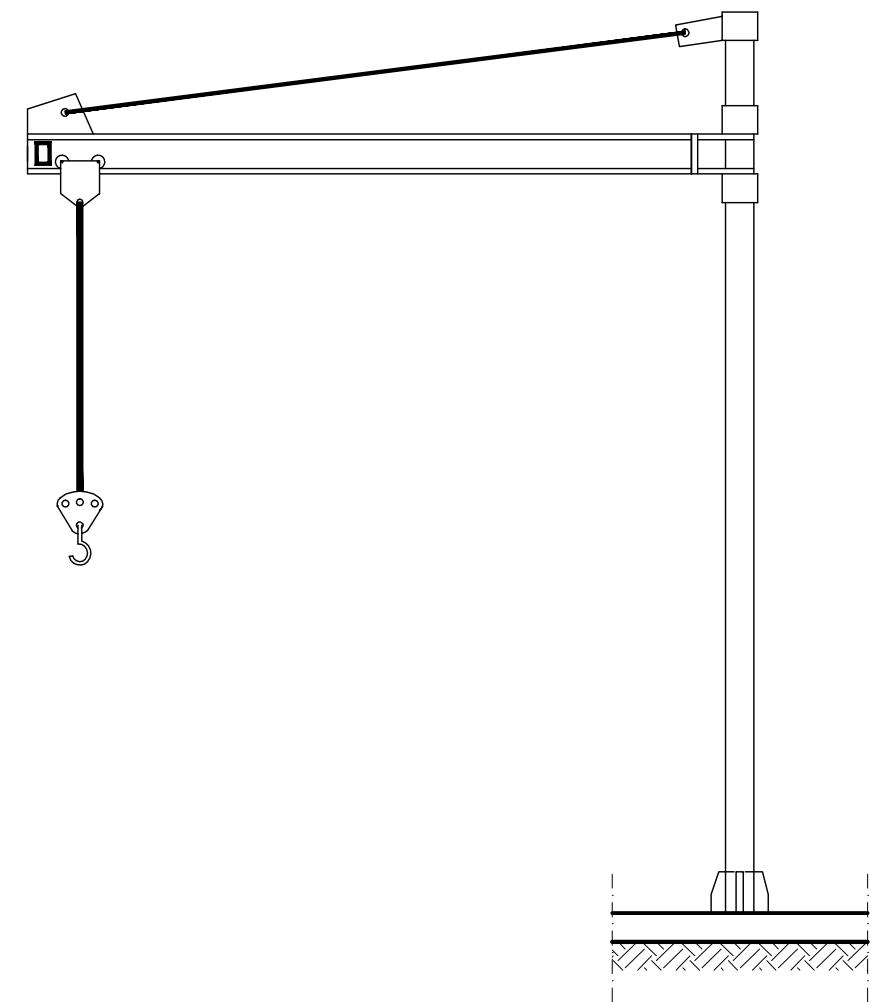
CORTE D-D
ESCALA 1/25



DETALHE DO FUNDO FALSO
ESCALA 1/25



CORTE W-W
ESCALA 1/25



DETALHE DA HASTE GIRATÓRIA
SEM ESCALA

ESPECIFICAÇÃO

TRANSMISSOR DE UMIDADE

- FAIXA DE MEDIÇÃO: 0 A 100 % U.R.
- SINAL DE SAÍDA: 4 A 20 MA
- ALIMENTAÇÃO: 12 A 36VCC (SISTEMA 2 FIOS)
- RESISTÊNCIA DE CARGA: MÁXIMA 600 OHMS @ 24VCC
- CONEXÕES: BORNES INTERNOS +UR=24VOLTS, -UR=SINAL DE 4 A 20 MA
- EXATIDÃO DA UR: 2% DO FUNDO DE ESCALA
- TIPO DE SENSOR: POLÍMERO CAPACITIVO
- MONTAGEM: EM CABECOTE DE NYLON JANELADO OU REVESTIMENTO SINTERIZADO 13X27MM

OBSERVAÇÕES:

- 1-A ESPESSURA DAS PAREDES E A VERIFICAÇÃO DA NECESSIDADE DE ESPAÇAMENTO ENTRE O POÇO DE SUÇÃO E A CAIXA DE AREIA SERÃO DEFINIDAS PELO PROJETO ESTRUTURAL.
- 2-PARA LIMPEZA DA CAIXA DE AREIA, QUANDO NECESSÁRIA, A GRADE DE PISO DEVERÁ SER REMOVIDA E COM AUXÍLIO DE UM CAMINHÃO LIMPA FOSSA SUGAR O EXCESSO ACUMULADO.
- 3-AS PEÇAS FLANGEADAS DN 80 POSSUEM TAMANHO PEQUENO E SÃO RELATIVAMENTE LEVES, NÃO JUSTIFICANDO A INSTALAÇÃO DE UMA JUNTA DESMONTAGEM.
- 4-TUBULAÇÃO CONDUTORA DE GASES MATERIAL E CONEXÃO COM VENTILADORES A SEREM DEFINIDOS PELO FORNECEDOR DO SISTEMA DE TRATAMENTO DE GASES (BIOFILTRO).
- 5-CONFERIR O ITEM 6 DA LISTA DE MATERIAL COM O PROJETO ESTRUTURAL.

LISTA DE MATERIAL DA ELEVATÓRIA						
ITEM	DISCRIMINAÇÃO	UNID.	MATERIAL	DN (mm)	QUANT.	OBS.
01	EXTREMIDADE FLANGE E PONTA C/ ABA DE VEDAÇÃO	PÇ	FF"	150	01	
02	ADUFA DE PAREDE	PÇ	FF"	150	02	
03	HCR1-HASTE C/ ROSCA E BOCA DE CHAVE L=2,88m	PÇ	FF"	1 3/4"	02	
04	REDUÇÃO JE COM PONTA E BOLSA	PÇ	FF"	150x100	01	
05	TAMPA REDONDA PARA REGISTRO	PÇ	FF"	100	02	
06	TUBO COM PONTAS L=1,00m	PÇ	PVC	400	01	
07	TUBO COM FLANGE E PONTA L=1,00m	PÇ	FF"	150	01	
08	CURVA 45° JUNTA ELÁSTICA	PÇ	FF"	150	02	
09	TUBO COM PONTAS L=3,00m	PÇ	FF"	150	01	
10	TUBO COM PONTAS L=0,60m	PÇ	FF"	150	01	
11	BOMBA SUBMERSÍVEL Q=8,04 l/s; Hman=18,8 mca; POT=2,98 kW;	CJ	-	80	02	
12	REDUÇÃO EXCÊNTRICA COM FLANGES	PÇ	FF"	150x80	02	
13	TUBO COM FLANGES L=2,84m	PÇ	FF"	150	02	
14	CURVA 90° COM FLANGES	PÇ	FF"	150	02	
15	VÁLVULA DE RETENÇÃO P/ ESGOTO	PÇ	FF"	150	02	
16	REGISTRO CHATO FLANGEADO	PÇ	FF"	150	02	
17	CURVA 45° COM FLANGES	PÇ	FF"	150	03	
18	Y FF - JUNÇÃO 45° COM FLANGES	PÇ	FF"	150	02	
19	TOCO COM FLANGES L=0,50m	PÇ	FF"	150	01	
20	FLANGE CEGO	PÇ	FF"	150	01	
21	T FF - TE REDUÇÃO COM FLANGES	PÇ	FF"	150x50	01	
22	REGISTRO CHATO FLANGEADO	PÇ	FF"	50	01	
23	VENTOSA PARA ESGOTO	PÇ	FF"	50	01	
24	TUBO COM FLANGE E PONTA L=1,05m	PÇ	FF"	150	01	
25	CURVA 45° JUNTA ELÁSTICA	PÇ	FF"	150	01	
26	TUBO COM PONTAS L=0,75m	PÇ	FF"	150	02	
27	T FF - TE REDUÇÃO COM BOLSAS E FLANGE	PÇ	FF"	150x80	01	
28	TUBO COM FLANGES L=1,00m	PÇ	FF"	150	02	
29	CURVA 90° JUNTA ELÁSTICA	PÇ	FF"	150	01	
30	CURVA 45° COM FLANGES	PÇ	FF"	80	01	
31	REGISTRO CHATO FLANGEADO	PÇ	FF"	80	01	
32	TUBO COM FLANGE E PONTA L=1,60m	PÇ	FF"	80	01	
33	CURVA 90° JUNTA ELÁSTICA	PÇ	FF"	80	01	
34	TUBO COM PONTAS L=1,90m	PÇ	FF"	80	01	
35	VÁLVULA FLAP COM FLANGES	PÇ	FF"	200	01	
36	TUBO COM PONTA E FLANGE L=2,00m	PÇ	FF"	200	01	
37	TUBO COM PONTA E BOLSA L=6,00m	PÇ	FF"	200	04	
38	TUBO COM PONTA E BOLSA L=6,00m	PÇ	FF"	150	02	
39	CAIXA SIFONADA 150x150x50mm	PÇ	PVC	50	01	
40	DN 50 COM GRELHA QUADRADA BRANCA	M	PVC	50	1,50	
41	TUBO RÍGIDO SOLDÁVEL	M	PVC	20	8,00	
42	ADAPTADOR BOLSA E ROSCA	PÇ	PVC	20x1/2"	04	
43	JOELHO 90° SOLDÁVEL	PÇ	PVC	20	03	
44	JOELHO 90° BOLSA E ROSCA COM BUCHA DE LATÃO	PÇ	PVC	20x1/2"	01	
45	TE 90° SOLDÁVEL	PÇ	PVC	20	01	
46	TORNEIRA LONGA	PÇ	PLÁSTICO	1/2"	01	
47	VÁLVULA SOLENÓIDE - 110/120V/50	PÇ	BONZE	1/2"	01	
ACESSÓRIOS						
ABF 10		PÇ	BORRACHA	50	02	
ABF 10		PÇ	BORRACHA	80	05	
PPF 10		PÇ	AÇO	16x80	28	
ABF 10		PÇ	BORRACHA	150	22	
ABF 10		PÇ	BORRACHA	200	01	
PPF 10		PÇ	AÇO	20x90	188	
A JE		PÇ	BORRACHA	80	02	
A JE		PÇ	BORRACHA	100	02	
A JE		PÇ	BORRACHA	150	12	
A JE		PÇ	BORRACHA	200	04	
CHAVE T		PÇ	FF"	-	01	
TAMPÕES						
TD-600	MODELO ESTANQUE	PÇ	FF"	600	02	

NOTAS

- 1-COTAS E ELEVACOES EM METRO, DIÁMETRO EM MILÍMETRO, EXCETO ONDE INDICADO.
- 2-CONFIRMAR MEDIDAS NO LOCAL.
- 3-EXTRAVASOR EM TUBO FF" DN 200, LANÇAMENTO CONFORME PLANTA DE LOCALIZAÇÃO, OBEDECENDO A INCLINAÇÃO MÍNIMA DE 0,35%, COM VÁLVULA FLAP NA EXTREMIDADE.
- 4-A BOMBA DEVERÁ SER FORNECIDA COMPLETA PELO FABRICANTE COM ACESSÓRIOS.
- 5-AS TAMPAS DEVERÃO SER FABRICADAS APÓS EXECUÇÃO DA PARTE CIVIL DA ELEVATÓRIA, E AS MEDIDAS DEVERÃO SER CONFERIDAS NO LOCAL.
- 6-AS BOMBAS POSSUEM GUIAS PARA SEREM SUSPENDIDAS P/ MANUTENÇÃO OU TROCA, ESSAS ESTÃO INSTALADAS NA PAREDE DAS TAMPAS, PORTANTO, NA INSTALAÇÃO DEVERÁ SER CONFERIDAS MEDIDAS P/ EVITAR A INTERFERÊNCIA ENTRE A BOMBA E AS TAMPAS.
- 7-O EQUIPAMENTO DE EXAUSTÃO DO BIOFILTRO DEVERÁ SER RESISTENTE A GASES.
- 8-O PROJETO ELÉTRICO DEVERÁ CONTER UM PONTO DE ENERGIA PARA ALIMENTAÇÃO DO EXAUTOR, VÁLVULA SOLENÓIDE E MEDIADOR DE UMIDADE DO BIOFILTRO.
- 9-A IRRIGAÇÃO SUPERFICIAL DO BIOFILTRO SE DARÁ POR MEIO DE ASPERSORES TIPO JARDIM, EVITANDO O EXCESSO PORQUE PODE SUPERSATURAR A CAMADA SUPERIOR DO BIOFILTRO, O QUE PODE PREJUDICAR A CIRCULAÇÃO DE GASES, PROVOCAR O AUMENTO DA PERDA DE CARGA E FAVORECER A COMPACTAÇÃO PREMATURA DO MEIO. UTILIZAR TAXAS DE IRRIGAÇÃO ENTORNO DE 20 A 30 L/M².D. ASPERSOR DEVERÁ SER ACIONADO AUTOMATICAMENTE ATRÁVES DA VÁLVULA SOLENÓIDE, VER PROJETO ELÉTRICO.
- 10-TODAS AS PEÇAS METÁLICAS DEVERÃO RECEBER TRATAMENTO ANTI-CORROSIVO, PRINCIPALMENTE NAS SOLDAS.



MUNICÍPIO: DIVINO DE SÃO LOURENÇO	DISTRITO: SEDE	BAIRRO:
NOME DO EMPREENDIMENTO: IMPLANTAÇÃO DO SISTEMA DE ESGOTAMENTO SANITÁRIO DE DIVINO DE SÃO LOURENÇO		
TÍTULO: ESTAÇÃO ELEVATÓRIA DE ESGOTO BRUTO - EEEB-A		
CORTE B-B, C-C, D-D, F-F, DETALHE ABRIGO DO PAINEL DE COMANDO		
DETALHE DO FUNDO FALSO DO BIOFILTRO E LISTA DE MATERIAIS		
ESCALA: INDICADA	FOLHA: 05 / 05	Nº CESAN: A-064-000-91-5-XX-0017
REV: 00		

ESTE DESENHO É PROPRIEDADE DA COMPANHIA ESPÍRITO SANTENSE DE SANEAMENTO - CESAN E NÃO PODE SER COPIADO SEM SUA AUTORIZAÇÃO.

NÚMEROS	TÍTULOS	Nº	LOCAL	DISCRIMINAÇÃO	DES.	DIV.	GER.	DATA
PRINCIPAIS DESENHOS DE REFERÊNCIA								
REVISÃO								

CANCELA E SUBSTITUI O DESENHO NÚMERO:	
CANCELADO E SUBSTITUÍDO PELO DESENHO NÚMERO:	

CENTRO DE DOCUMENTAÇÃO	
RECEBIDO: / /	
Nº DOC.: ASS.: /	
APROVAÇÃO CESAN:	
ASS.: MATR.: /	
UNID.: DATA: / /	
ESTA APROVAÇÃO NÃO ISENTA A CONTRATADA DE SUAS RESPONSABILIDADES LEGAIS.	

EMITENTE:	
PROJETADO:	COORDENADOR:
CREA: REGIÃO:	CREA: REGIÃO:
DESENHO:	Nº DES. PROJETISTA:
DATA:	
RESPONSÁVEL TÉCNICO:	
CREA: REGIÃO: ART Nº: DATA:	

EMISSION CESAN	DATAS
PROJETADO:	
CREA:	
DESENHADO:	
VERIFICADO:	ENGº CARINA DA ROSS REZENDE
DIVISÃO:	ENGº CARINA DA ROSS REZENDE
GERÊNCIA:	ENGº DOUGLAS OLIVEIRA COUZI